

Armaduras de acero prefabricadas

Mallas de Acero Electrosoldadas



Mallas de Acero Electrosoldadas

Las Mallas Electrosoldadas, son productos con uniones soldadas por modernos equipos, permitiendo flexibilidad en las cuantías de acero. Cumplen con las normas chilenas vigentes NCh218 y NCh219.

Especificaciones generales

Acero de alta resistencia, calidad: AT56-50H

Mallas Electrosoldadas Estándar

Se presentan según su aplicación final, en la variedad que se presenta en la siguiente tabla de tramas y diámetros de acero, lo que permite cubrir las más variadas necesidades estructurales.

Significado AT56-50H	
A	= Acero al Carbono
T	= Acero Trefilado (Deformación en frío)
56	= Resistencia a la rotura de 56 kgf/mm ²
50	= Límite de fluencia de 50 kgf/mm ²
H	= Uso en hormigón

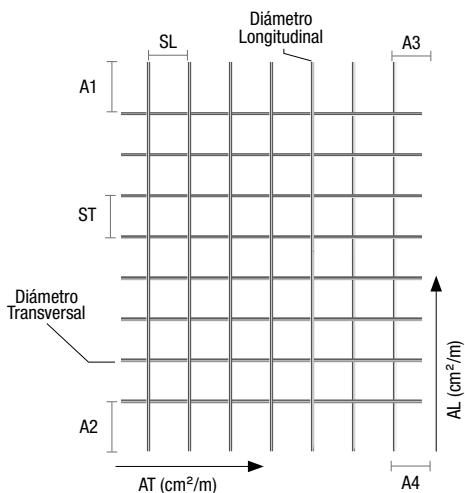
ACERO CALIDAD AT56-50H

Díámetro Nominal	Sección Nominal	Perímetro Nominal	Masa Nominal
d_n (mm)	S_n (mm ²)	P_n (mm)	M_n (Kg/m)
4,0	12,56	12,57	0,099
4,2	13,85	13,19	0,109
4,6	16,61	14,45	0,130
5,0	19,63	15,71	0,154
5,5	23,75	17,28	0,187
6,0	28,26	18,85	0,222
6,5	33,17	20,42	0,260
7,0	38,47	21,99	0,302
7,5	44,16	23,56	0,347
8,0	50,24	25,13	0,395
8,5	56,72	26,70	0,445
9,2	66,44	28,90	0,522

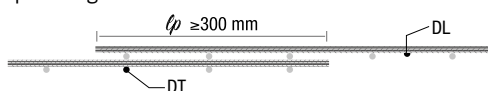
MALLAS CON TRAMA CUADRADA MODELO C. CON ECONOMÍA DE BORDE PANEL DE 2,60 X 5,00m

Modelo	Separación Barras		Díámetro Barras		Cuantía de Acero		Salientes		Peso	Formato Paquetes
	mm	mm	mm	mm	cm ² /m	cm ² /m	cm	cm	kg	Unidades
	Longitudinal SL	Transversal ST	Longitudinal DL	Transversal DT	Longitudinal AL	Transversal AT	A1=A2 E1=E4	A3=A4 E3=E4	Panel	
C 92 EB	150	150	4,2 / 4,0	4,2	0,92	0,92	10,0	2,5	18,77	50
C 131 EB	150	150	5,0 / 4,0	5,0	1,31	1,31	10,0	2,5	24,88	50
C 158 EB	150	150	5,5 / 4,0	5,5	1,58	1,58	10,0	2,5	29,34	50
C 188 EB	150	150	6,0 / 4,2	6,0	1,88	1,88	10,0	2,5	34,51	50
C 257 EB	150	150	7,0 / 5,0	7,0	2,57	2,57	10,0	2,5	47,18	50

Malla Trama Cuadrada

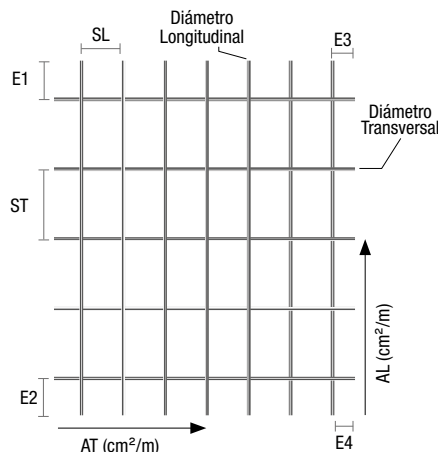


Traslape Longitudinal de Malla Cuadrada

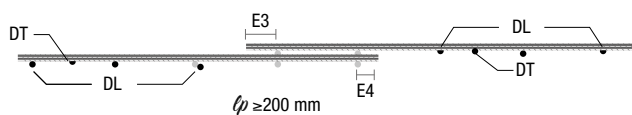


Mallas con y sin economía de borde

Malla Trama Rectangular



Traslape Longitudinal de Malla Rectangular



Mallas con y sin economía de borde

ϕ = Longitud de Traslape

**MALLAS CON TRAMA CUADRADA MODELO C. SIN ECONOMÍA DE BORDE
PANEL DE 2,60 X 5,00**

Modelo	Separación Barras		Diámetro Barras		Cuantía de Acero		Salientes		Peso	Formato Paquetes
	mm	mm	mm	mm	cm2/m	cm2/m	cm	cm	kg	Unidades
	Longitudinal SL	Transversal ST	Longitudinal DL	Transversal DT	Longitudinal AL	Transversal AT	A1=A2 E1=E4	A3=A4 E3=E4	Panel	
C 92	150	150	4,2	4,2	0,92	0,92	10,0	2,5	19,16	50
C 131	150	150	5,0	5,0	1,31	1,31	10,0	2,5	27,08	50
C 139	100	100	4,2	4,2	1,39	1,39	5,0	5,0	28,34	50
C 158	150	150	5,5	5,5	1,58	1,58	10,0	2,5	32,88	50
C 188	150	150	6,0	6,0	1,88	1,88	10,0	2,5	39,03	50
C 196	100	100	5,0	5,0	1,96	1,96	5,0	5,0	40,04	50
C 221	150	150	6,5	6,5	2,21	2,21	10,0	2,5	45,71	40
C 257	150	150	7,0	7,0	2,57	2,57	10,0	2,5	53,10	40
C 295	150	150	7,5	7,5	2,95	2,95	10,0	2,5	61,01	35
C 335	150	150	8,0	8,0	3,35	3,35	10,0	2,5	69,45	30
C 378	150	150	8,5	8,5	3,78	3,78	10,0	2,5	78,24	25
C 443	150	150	9,2	9,2	4,43	4,43	10,0	2,5	91,77	20
C 503	100	100	8,0	8,0	5,03	5,03	5,0	5,0	102,70	20
C 567	100	100	8,5	8,5	5,67	5,67	5,0	5,0	115,70	15
C 665	100	100	9,2	9,2	6,65	6,65	5,0	5,0	135,72	15

Mallas standar a pedido

MALLAS CON TRAMA RECTANGULAR MODELO R. CON ECONOMÍA DE BORDE PANEL DE 2,60 X 5,00

Modelo	Separación Barras		Diámetro Barras		Cuantía de Acero		Salientes		Peso	Formato Paquetes
	mm	mm	mm	mm	cm2/m	cm2/m	cm	cm	kg	Unidades
	Longitudinal SL	Transversal ST	Longitudinal DL	Transversal DT	Longitudinal AL	Transversal AT	A1=A2 E1=E4	A3=A4 E3=E4	Panel	Unidades
R 92 EB	150	250	4,2 / 4,0	4,2	0,92	0,56	12,5	2,5	15,28	50
R 221 EB	150	250	6,5 / 4,6	4,2	2,21	0,56	12,5	2,5	26,47	50
R 295 EB	150	250	7,5 / 5,5	4,6	2,95	0,66	12,5	2,5	34,79	50

Mallas a pedido.

Economía de borde: La economía de borde (EB), tiene como propósito evitar duplicar la sección de acero al hacer el empalme por traslape de las mallas, disminuyendo el diámetro de algunas barras en cada borde longitudinal del panel. Para el caso de las mallas con trama cuadrada Modelo C, es de 4 barras (a cada lado) y para las mallas con trama rectangular Modelo R, es de 2 barras (a cada lado).

MALLAS ELECTROSOLDADA PLACA PANEL DE 2,25 X 5,76

Modelo	Separación Barras		Diámetro Barras		Cuantía de Acero		Salientes		Peso	Formato Paquetes
	mm	mm	mm	mm	cm2/m	cm2/m	cm	cm	kg	Unidades
	Longitudinal SL	Transversal ST	Longitudinal DL	Transversal DT	Longitudinal AL	Transversal AT	A1=A2 E1=E4	A3=A4 E3=E4	Panel	Unidades
Malla Placa Econ (R63 Ec)	200	300	4,0	4,0	0,63	0,42	6,0	2,5	13,23	50

Aplicaciones

Las Mallas Electrosoldadas se pueden utilizar en la fabricación de fundaciones: emparrillados, prefabricados de hormigón, pisos, radiers, pavimentos, viviendas, losas, muros y antepechos, tabiques; túneles: bóvedas, contrabóvedas; depósitos y ductos de líquidos: estanques, piscinas, canaletas; elementos estabilización de taludes y estratos rocosos; protecciones: cierros y cercos, rejas; otros: jaulas, bodegas, invernaderos, carros de supermercado.



Armacero Industrial y Comercial S.A

Calle Interior Nº 700

Panamericana Norte Km 17 1/2 Lampa, Santiago de Chile.

+562 2544 9900

www.armacero.cl



Sistemas de Gestión Certificados